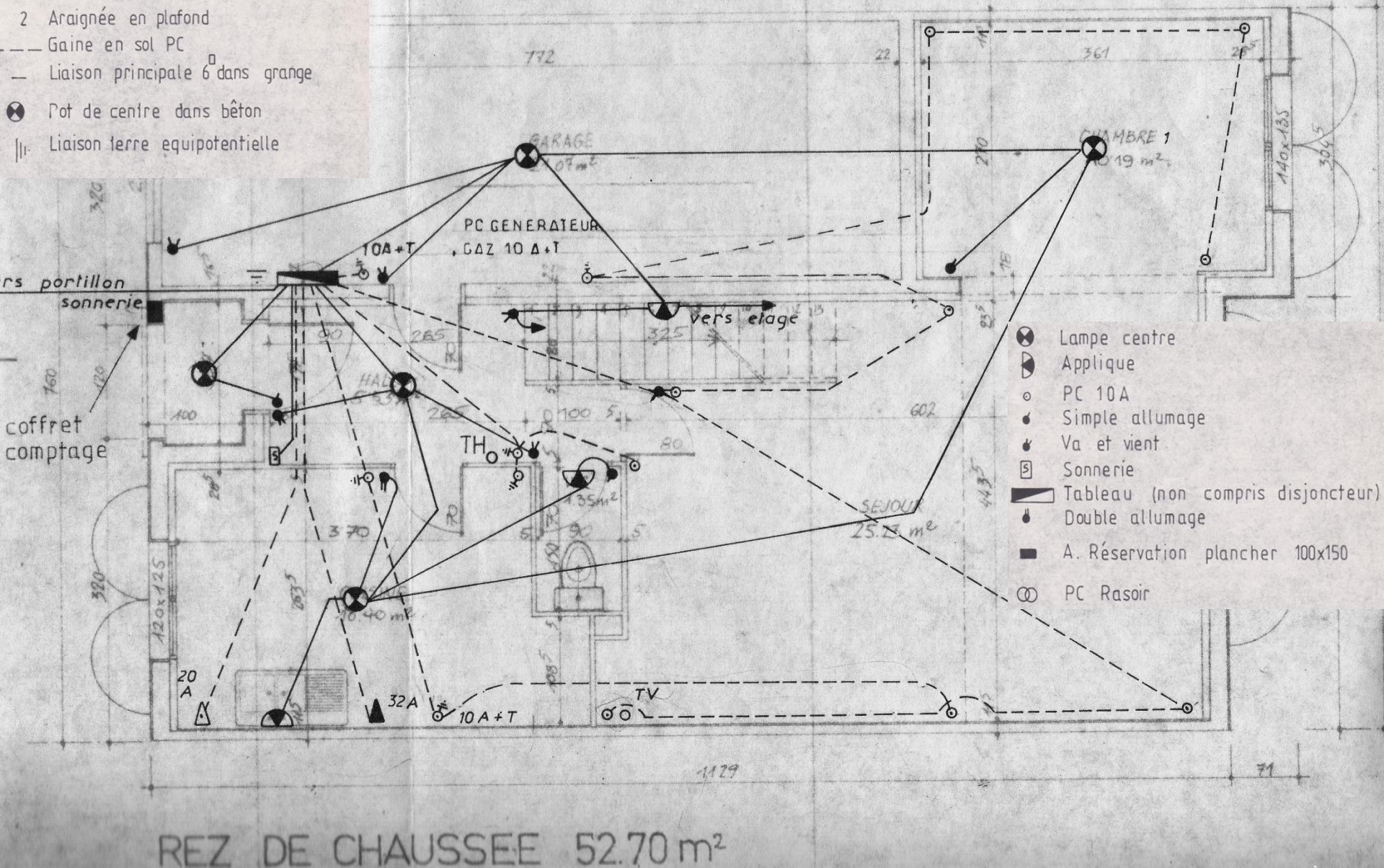


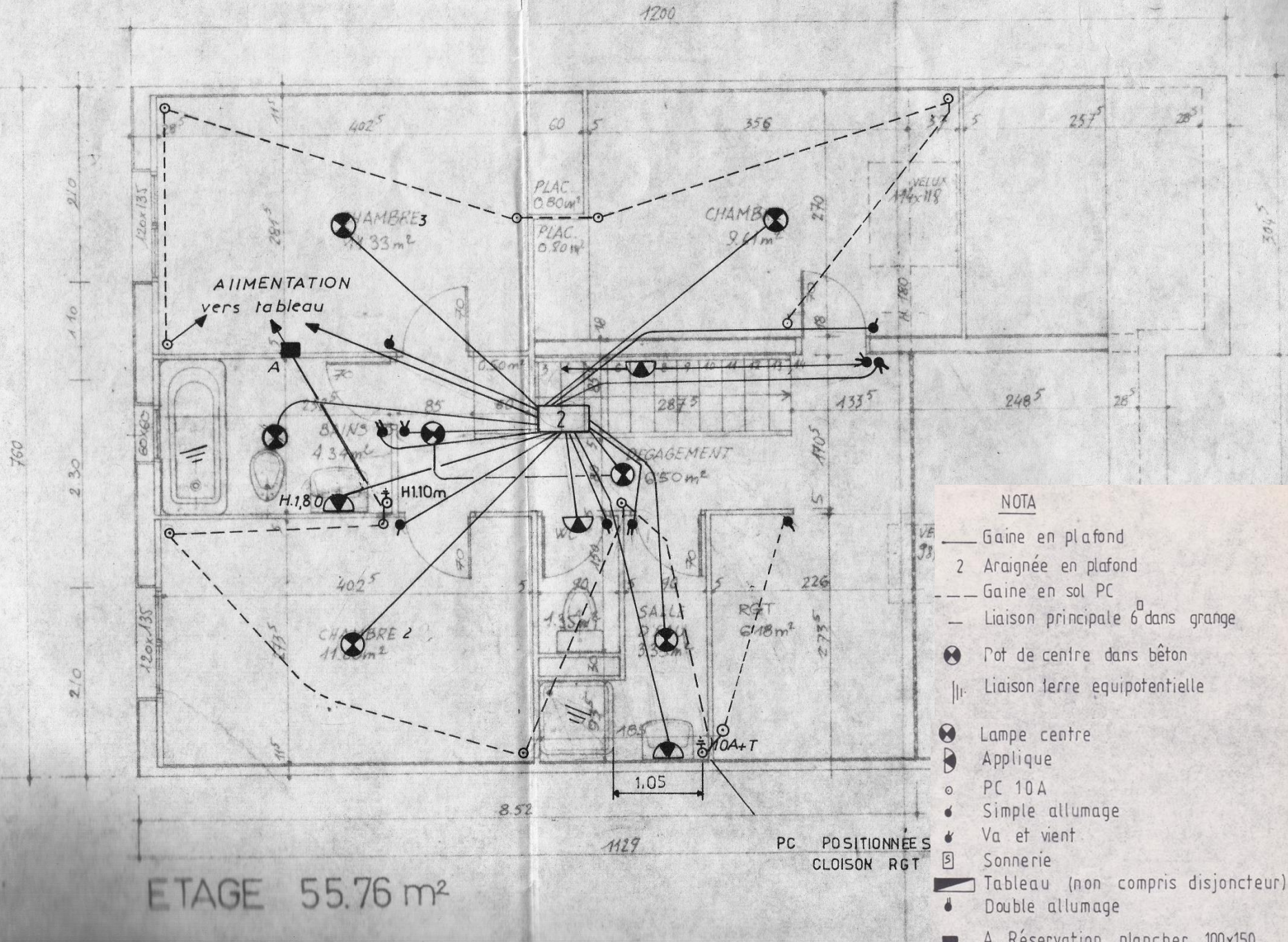
NOTA

- Gaine en plafond
- 2 Araignée en plafond
- Gaine en sol PC
- Liaison principale 6 dans grange
- ⊗ Pot de centre dans béton
- ||| Liaison terre equipotentielle



- ⊗ Lampe centre
- ◐ Applique
- PC 10A
- Simple allumage
- ⚡ Va et vient
- ☒ Sonnerie
- ▬ Tableau (non compris disjoncteur)
- ⚡ Double allumage
- A. Réservation plancher 100x150
- ⊗ PC Rasoir

Bretèche (type B) : plan électricité (original de 1980)



**Bretèche (type B) : plan électricité (original de 1980)**